

LA VIA EMILIA

da Fidenza a Modena

e altre connessioni est-ovest

Commissione consigliare del 26/03/2007

IL TRATTO REGGIANO

Nel tratto da confine con Provincia di Parma alla tangenziale nord di Reggio in località San Prospero Strinati è stato fatto uno studio di CAIRE per localizzare un corridoio infrastrutturale adatto ad ospitare una strada a 4 corsie.

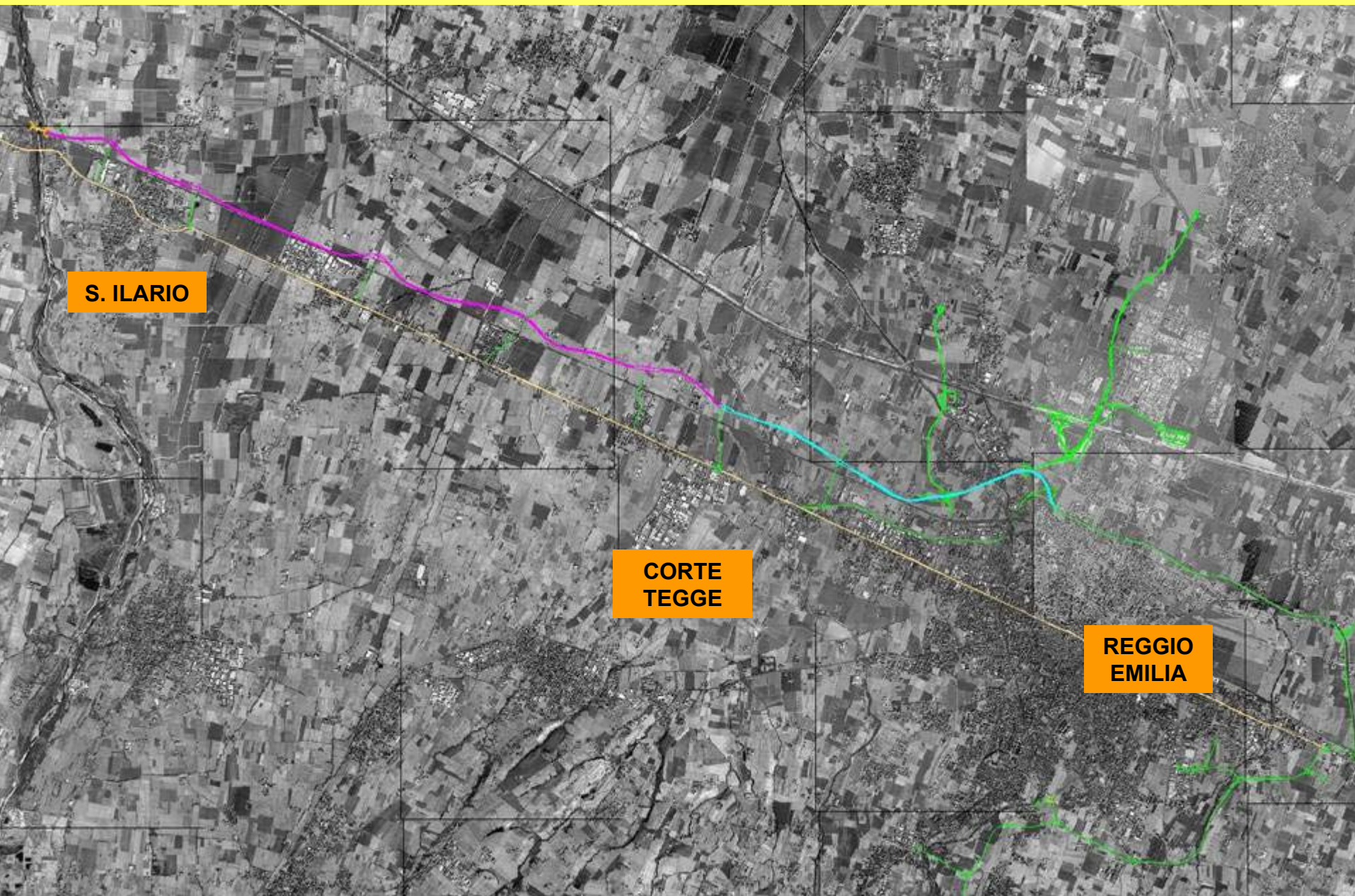
E' attualmente in corso di realizzazione un primo tratto a 2 corsie corrispondente alla variante di Taneto.

Per il tratto da San Prospero Strinati a Cavazzoli il Comune di Reggio ha in corso la progettazione definitiva.

Nel tratto da Reggio a confine Modena vi è solamente il tracciato di PRG fino a Bagno ed un progetto definitivo (TAV) in corso nel tratto di variante a Bagno e Rubiera.

La variante di Rubiera termina senza il ponte sul Secchia in quanto lo stesso è compreso negli interventi della bretella autostradale Campogalliano-Sassuolo

LATO OVEST



S. ILARIO

**CORTE
TEGGE**

**REGGIO
EMILIA**

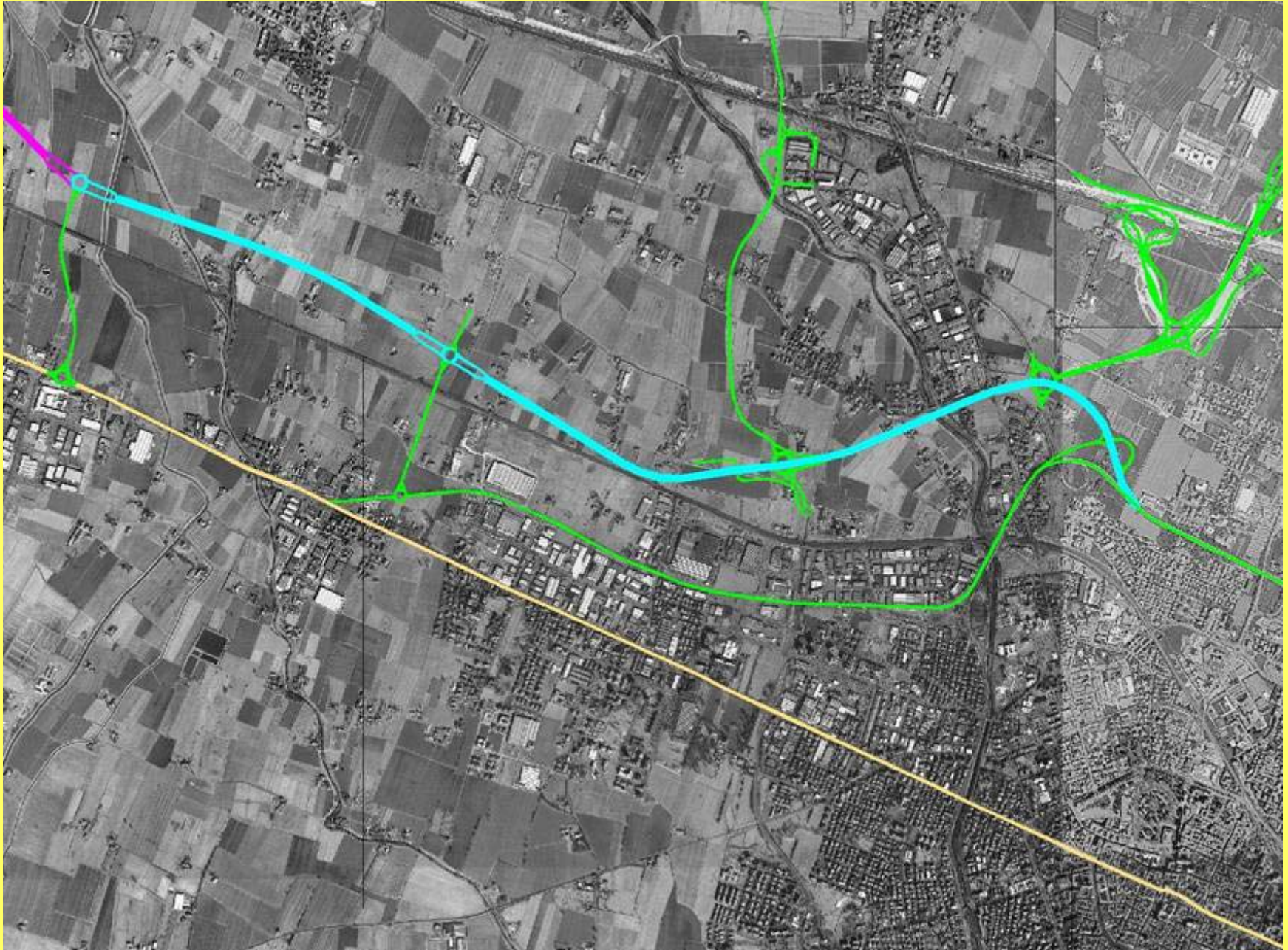
DA CONFINE PARMA A CALERNO



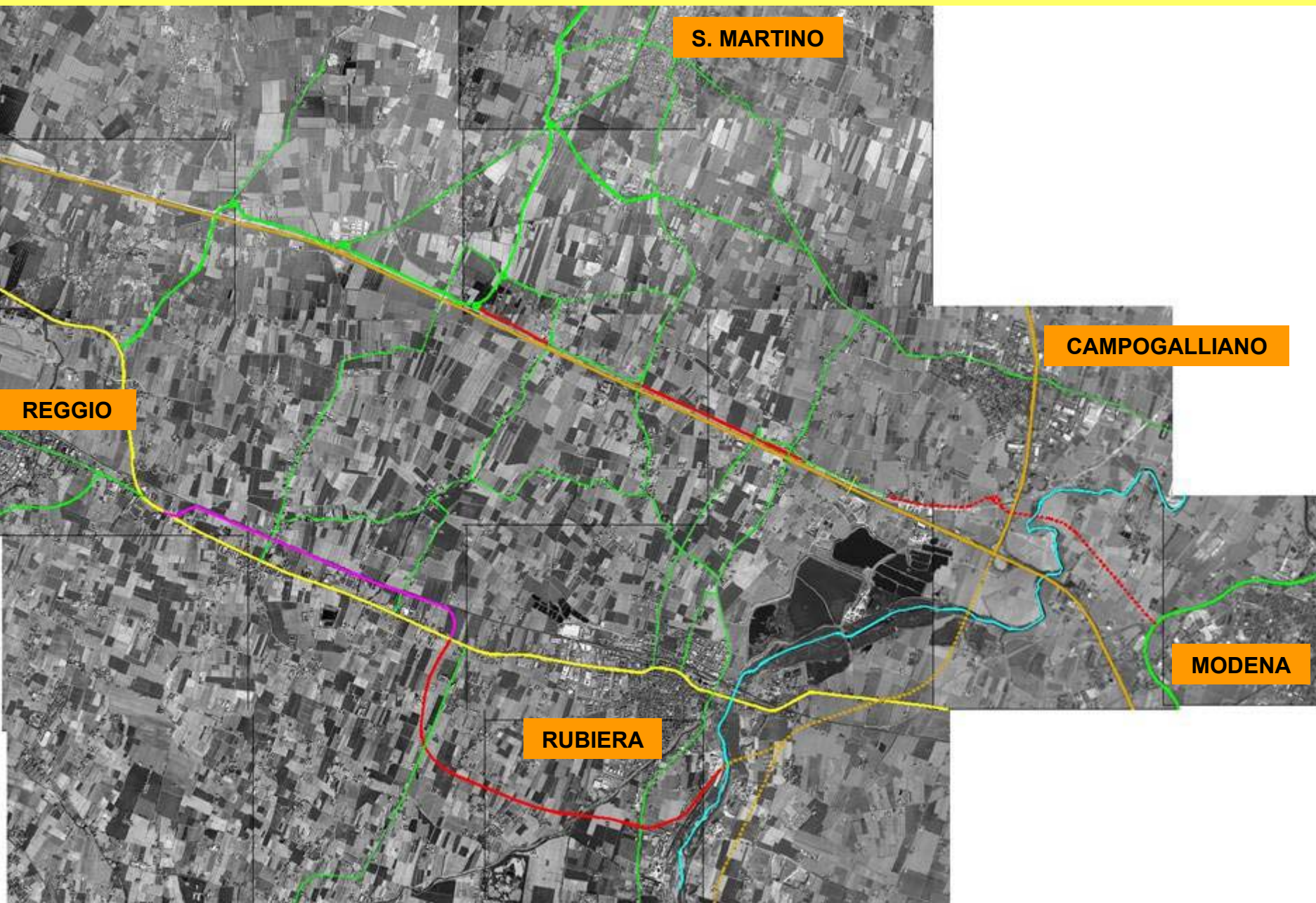
DA CALERNO A CORTE TEGGE



DA CORTE TEGGE A SAN PROSPERO STRINATI



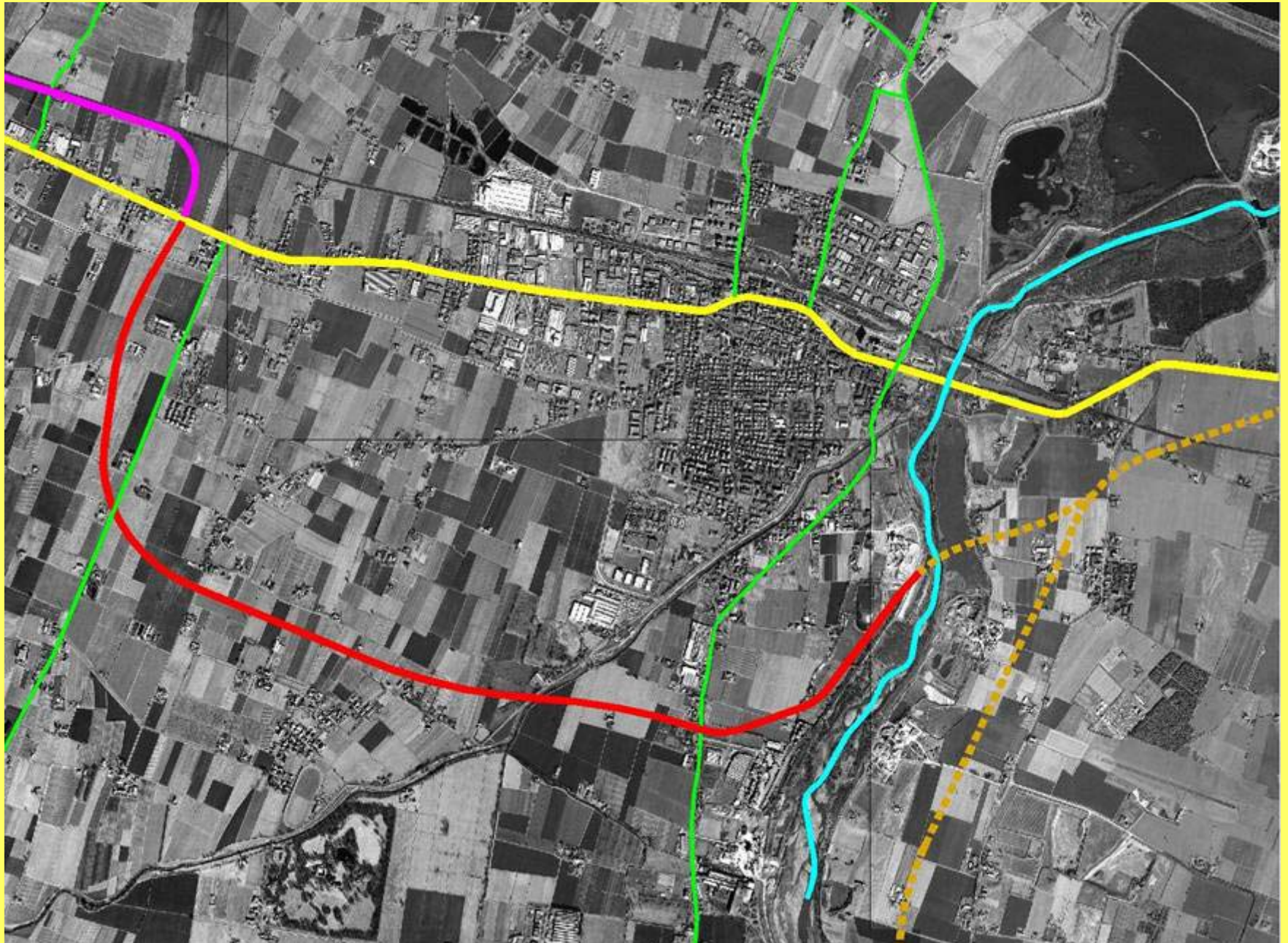
LATO EST



DA REGGIO A BAGNO



VARIANTE DI BAGNO E RUBIERA



I DATI DELLA VARIANTE ALLA VIA EMILIA

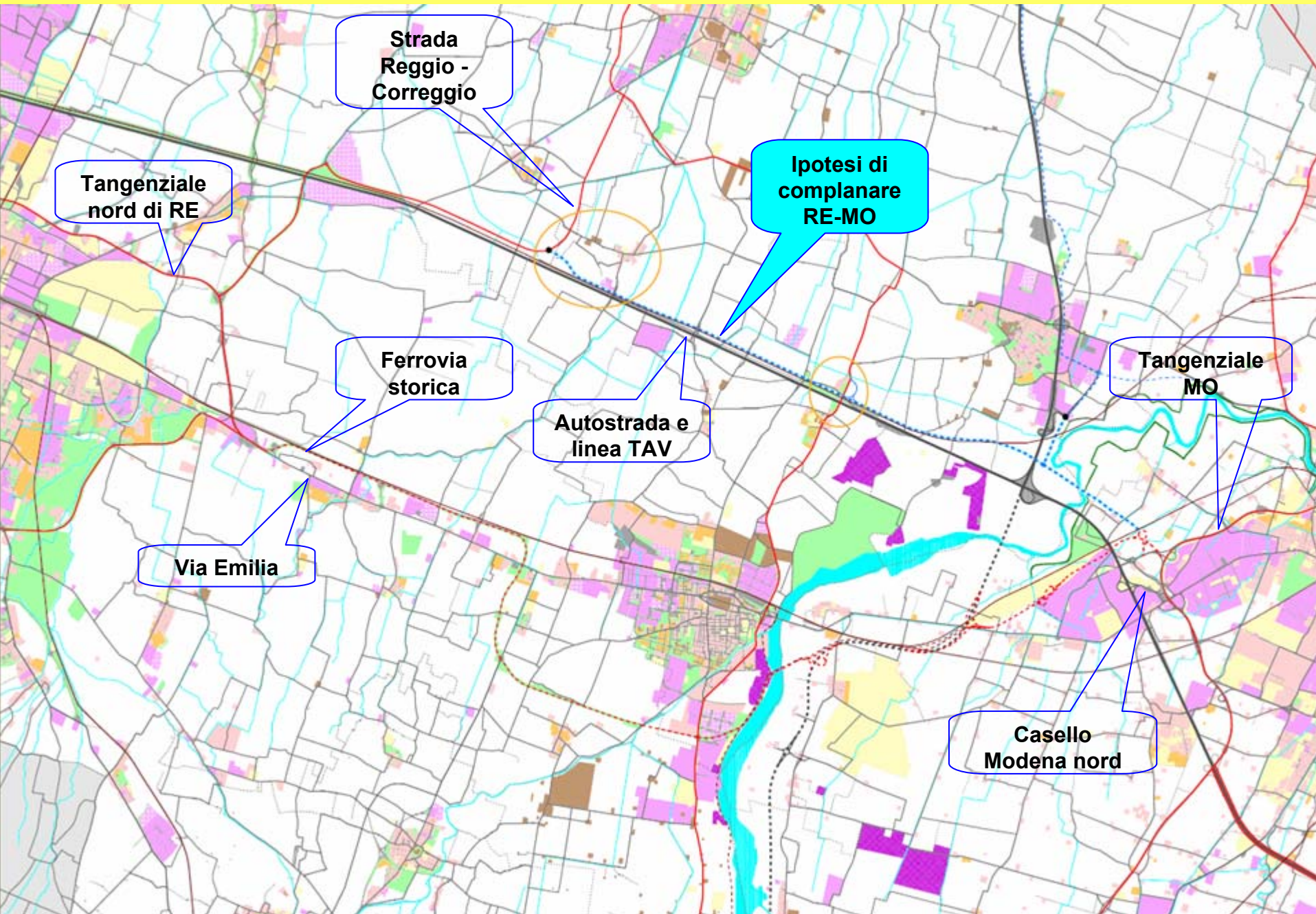
La variante alla via Emilia, sia verso Parma che verso Modena ha una lunghezza complessiva di circa 29,5 km, come di seguito ripartiti:

	Direzione Parma
da confine Parma a Corte tegge	12100
Da Corte Tegge a Cavazzoli	4000
Da Cavazzoli a San Prospero Strinati	2100
Totale (metri)	18200

	Direzione Modena
Da tangenziale nord a Bagno	4800
Variante Bagno e Rubiera	6500
Totale (metri)	11300

E' possibile di conseguenza stimare i relativi costi:

	2 corsie	4 corsie
Da confine Parma a Corte Tegge	80 mil (ponte 4corsie)	140 mil
Da Corte Tegge a San Prospero Strinati		60 mil
Da tangenziale nord RE a Bagno	20 mil	
Variante Bagno e Rubiera	30 mil	



**Strada
Reggio -
Correggio**

**Tangenziale
nord di RE**

**Ipotesi di
complanare
RE-MO**

**Ferrovia
storica**

**Autostrada e
linea TAV**

**Tangenziale
MO**

Via Emilia

**Casello
Modena nord**

LA COMPLANARE AD AUTOSTRADA E TAV



Gazzata

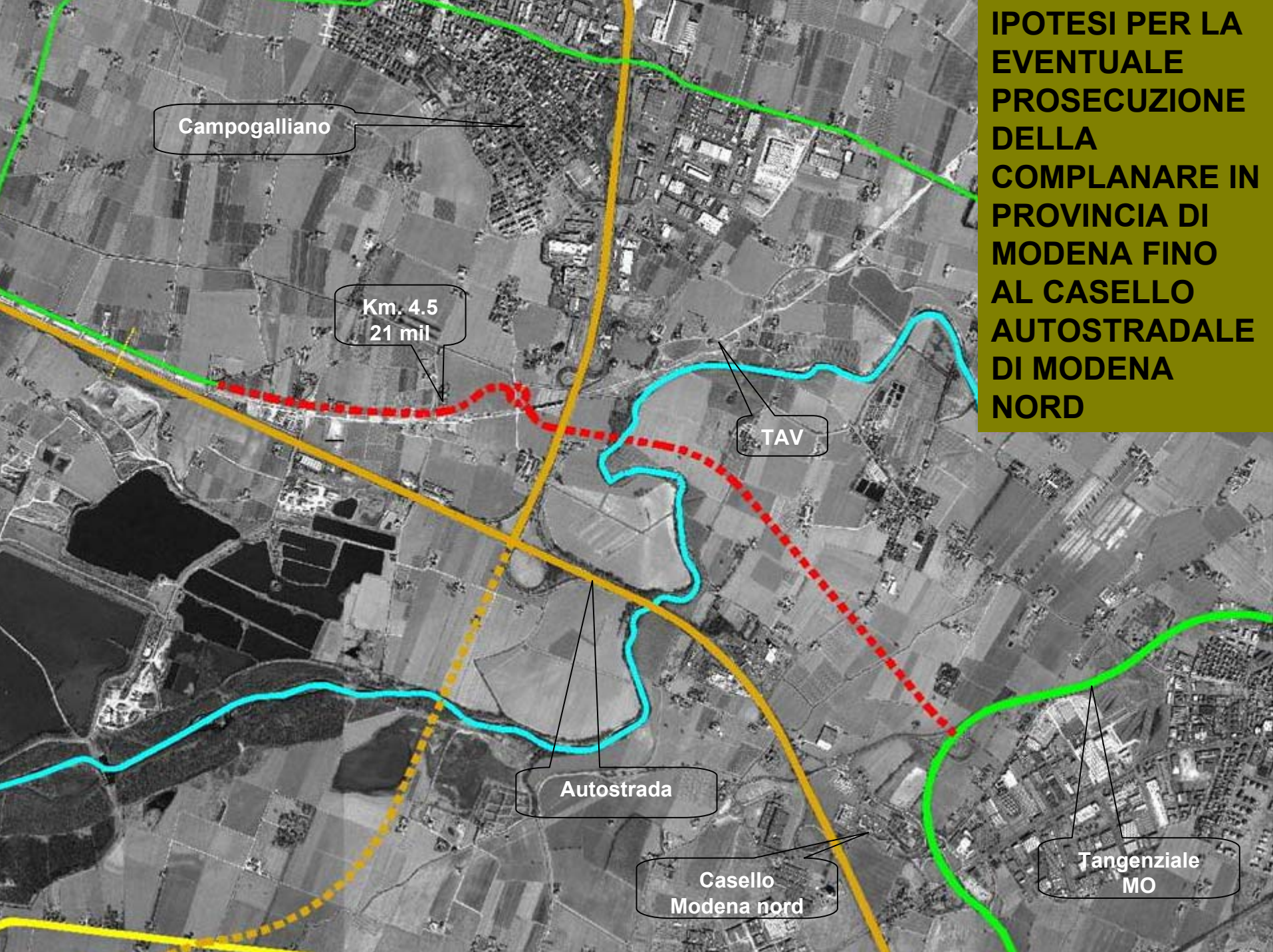
Km. 1.2
3 mil

Fontana di
Rubiera

Confine
provincia

Km. 2.7
6 mil

**IPOSTESI PER LA
EVENTUALE
PROSECUZIONE
DELLA
COMPLANARE IN
PROVINCIA DI
MODENA FINO
AL CASELLO
AUTOSTRADALE
DI MODENA
NORD**



Campogalliano

Km. 4.5
21 mil

TAV

Autostrada

Casello
Modena nord

Tangenziale
MO

I DATI DELLA COMPLANARE

La complanare dal casello autostradale di Reggio Emilia a quello di Modena nord è lunga 22 km, come di seguito ripartiti:

	Reggio	Modena	totale
tratti esistenti già adeguati	9500	1600	11100
tratti nuovi	3850	4500	8350
tratti esistenti da allargare	2000	550	2550
Totale (metri)	15350	6650	22000

E' possibile di conseguenza stimare i relativi costi:

	Reggio	Modena	totale
tratti esistenti già adeguati	/	/	/
tratti nuovi	9 mil	21 mil	30 mil
tratti esistenti da allargare	3 mil	1 mil	4 mil
Totale (mil. euro)	11 mil	22 mil	33 mil